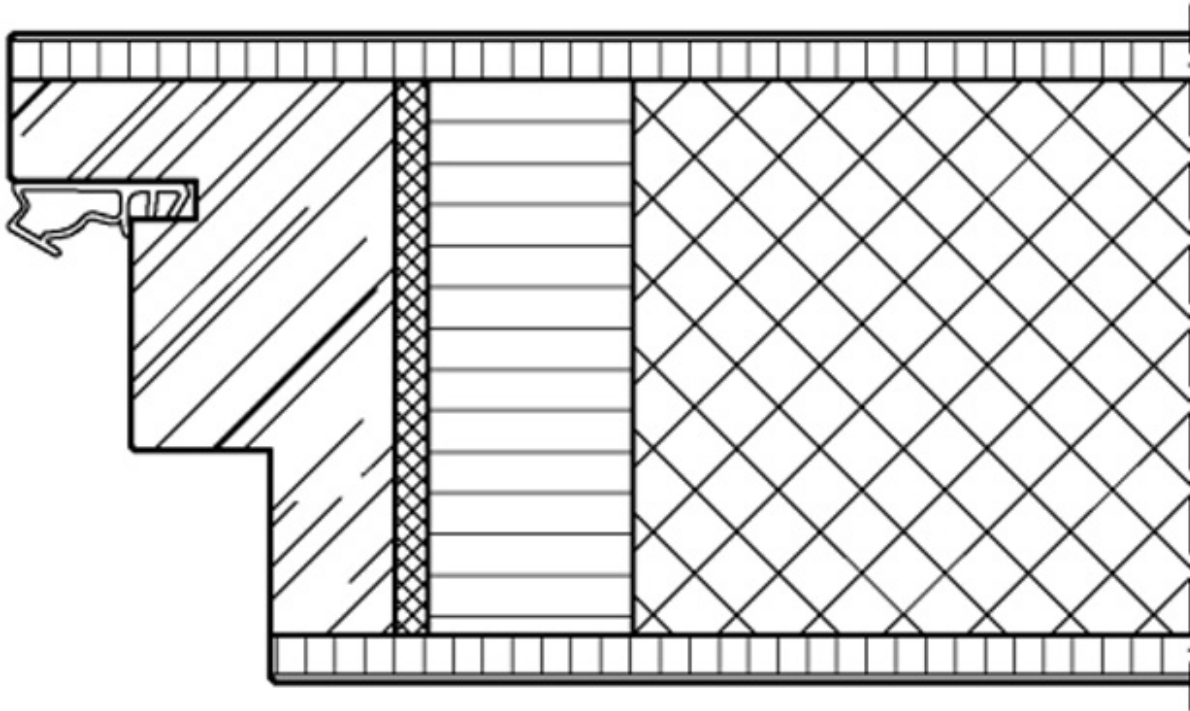


Modell **Brandschutztüren**

Kategorie Türen



TECHNISCHE DATEN

| | |
|---------------------|-----------------------------|
| Konstruktionsstärke | 40 mm |
| Wärmeschutz | 2,2 -1,6 W/m ² K |
| Schallschutz | bis 47 dB |
| Einbruchschutz | bis RC3 |